

# RESIDENCIAL VERTICAL

TORRE   
**Los Prados**

¡Vive como siempre  
haz querido vivir!

**Calo.**



*Donde perteneces*

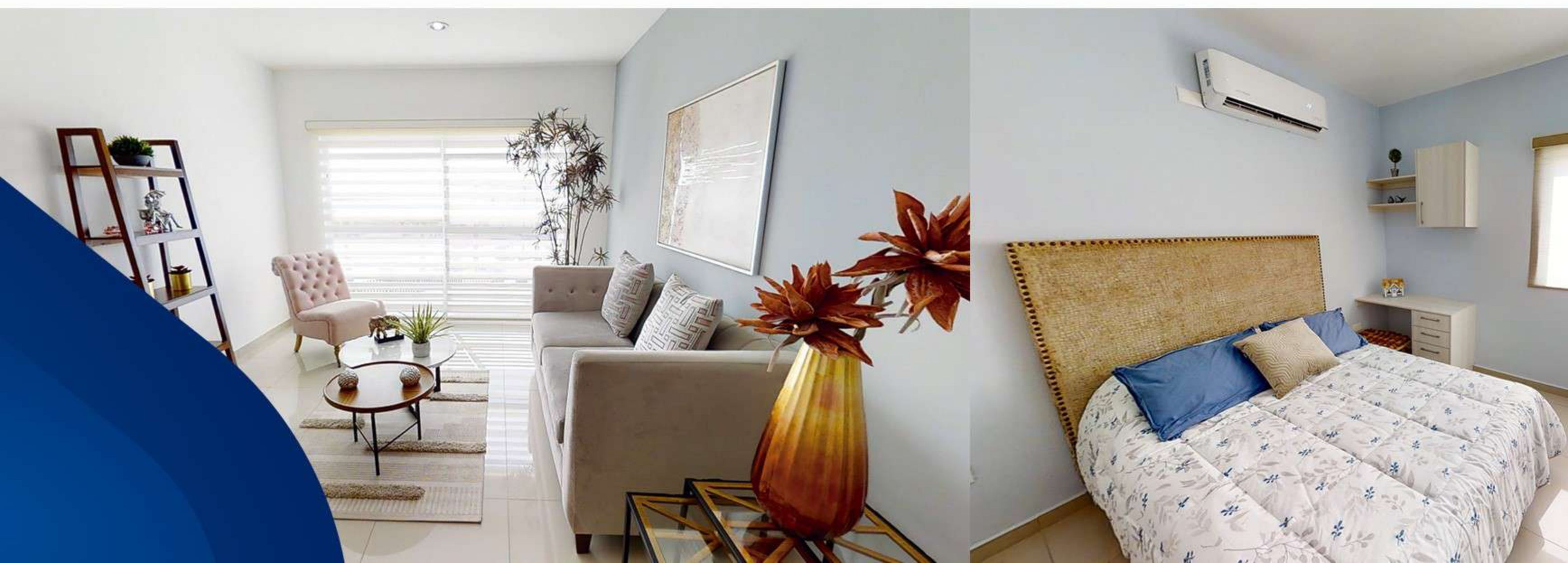


# RESIDENCIAL VERTICAL



Ubicado en la zona residencial de la **Conquista**, La mejor área habitacional del norte de la ciudad Culiacán.

Al estar ubicado en una **zona céntrica**, complementa la comodidad de contar con todos los servicios que necesitas.







¡Vive como siempre  
haz querido vivir!

**87.89 m<sup>2</sup>**  
de exclusividad

### Sabemos lo que quieres:

- Independencia
- Comodidad
- Seguridad
- Innovación
- Espacios inteligentes





Las **amenidades** son la esencia de este concepto que redefine el lujo y el confort para tu nuevo hogar: Lobby, Elevador, Rooftop, Parque, locales comerciales y más.



## USOS MIXTOS

ÁREAS COMERCIAL

El único proyecto de usos mixtos lo cuál elevará el valor de tu propiedad espacio exclusivo.





## Diferenciadores de Torre Los Prados vs competencia:

- Elevador
- Roof garden
- Lobby
- Pasillos
- Instalaciones de gas
- Construcción
- Seguridad
- Locales comerciales en planta baja
- Espacios amplios y funcionales
- Dos cajones de estacionamiento
- Zona de juegos
- Parque frente a la Torre / Áreas verdes
- Acceso por zona amarantus
- Circuito de video vigilancia





 *Donde perteneces*

## Contáctanos:

Estás a un paso del hogar

**m.** [ventas@calo.com.mx](mailto:ventas@calo.com.mx)

**t.** (667) 790 2753

**d.** Blvd. Manuel A. Flores 885 Esquina con, Blvd. Conquistadores, Los Prados Residencial, 80058 Culiacán Rosales, Sin.

**calo.com.mx**



DEPARTAMENTO  
TORRE LOS PRADOS



ROOF TOP TORRE  
LOS PRADOS